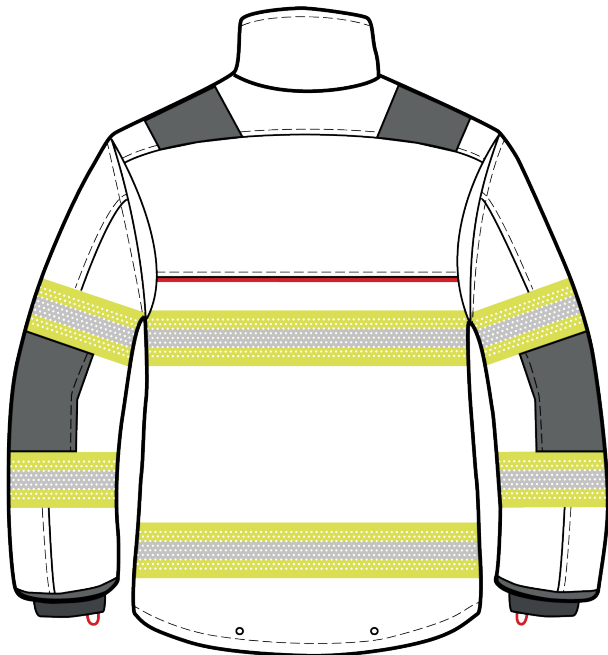


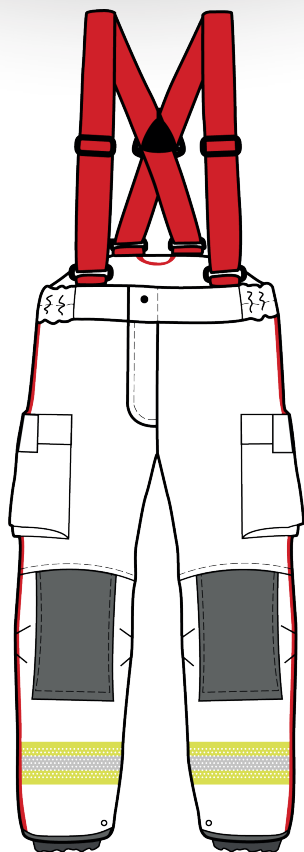


- **inovovaný** ergonomický střih zášahového oděvu s efektivní ochrannou a výbornou hybností
- našivané **perforované** reflexní pruhy šíře 7,5 cm
- ergonomicky **předohnuté** rukávy v oblasti loktů
- dokonalá **ochrana krku** spojená s centrální légou s dvojitým zapínáním na suchý zip i druk
- **zesílení** ramen, loktů a konců rukávů kevlarovou tkaninou se silikonovým zátěrem
- ochranné **náplety** v rukávech s červenými palečnicemi
- **prodloužený** zadní díl bundy pro bezpečné překrytí bunda – kalhoty
- **antivztlánová bariéra** na vnitřním spodním okraji bundy i rukávů se zdvojenými odtokovými otvory z obou stran membrány
- kovový **centrální zip** se spodním odsazením pro snadné nasazení a horním panickým uzávěrem
- univerzální měchová **kapsa na radiostanici** a dvě spodní vnitřní kapsy
- praktické **reflexní chytky** pro snadnější otevírání všech vnějších kapes
- jedna vnitřní našitá kapsa vlevo a **napoleonská kapsa** vlevo

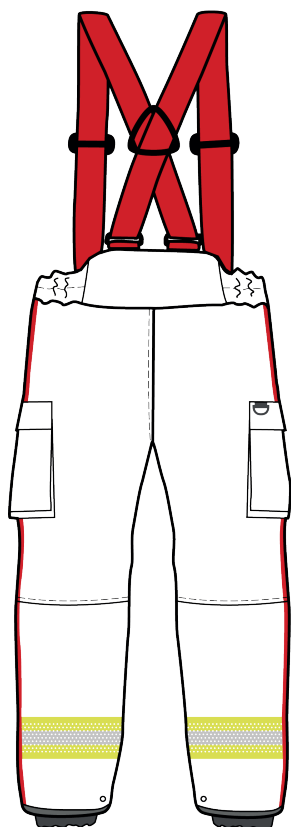


#### technické a funkční prvky:

- 4x textilní poutko na zavěšení hasičské výzbroje
- 1x červené centrální variabilní závěsné poutko na léze
- 3x kovový D kroužek na zavěšení hasičské výzbroje
- červené poutko na zavěšení bundy
- hlavní horní horizontální šev bundy je zvýrazněn červenou paspulí
- všechny zatěžované švy na bundě jsou zajištěny červeným prošitím
- negativní potisk HASIČI na horním zadním dílu bundy



- ergonomicky **předohnuté** nohavice v oblasti kolen
- **zesílení kolen** a konců nohavic kevlarovou tkaninou se silikonovým zátěrem
- externí vyjímatelné **chrániče kolen** z napěněného silikonu – 5 mm /**kromě modelu Rex/**
- ochranné **manžety** v nohavicích
- **zvýšený pas** s regulační pruženkou na bocích extra **zvýšená bedra** pro bezpečné překrytí kalhoty – bunda
- nastavitelné červené **šle** šíře **5 cm** odnímatelné **na spony**
- **antivztlínavá bariéra** na vnitřním spodním okraji nohavic se zdvojenými odtokovými otvory z obou stran membrány
- rozparek na suchý zip a druk
- prostorné poloměchové stehenní kapsy
- praktické **reflexní chytky** pro snadnější otevírání kapes



technické a funkční prvky:

- 1x kovový D kroužek na zavěšení hasičské výzbroje
- červené poutko na zavěšení kalhot
- hlavní vnější vertikální švy kalhot jsou zvýrazněny červenou paspulí
- všechny zatěžované švy na kalhotách jsou zajištěny červeným prošitím